

Depotreport September 2023

Lok 1 «Rhätia»

Die Lok von vorne mit aufgesetztem Wasserkasten und Führerhaus



Türe und Handgriffe werden angepasst

Türöffnung von innen



Wir haben den Winkel am Rahmen der Lok Rhätia ein wenig genauer angeschaut. Er ist auf der Aussenseite verzinkt. Reto Mark hat nun die Farbe abgelautet und den Winkel gereinigt. Der Winkel wirkt metallisch glänzend, mit einigen Gebrauchsspuren im Bereich des Einstiegs. Mit einer gründlicheren Reinigung würde das Resultat noch ein wenig besser.

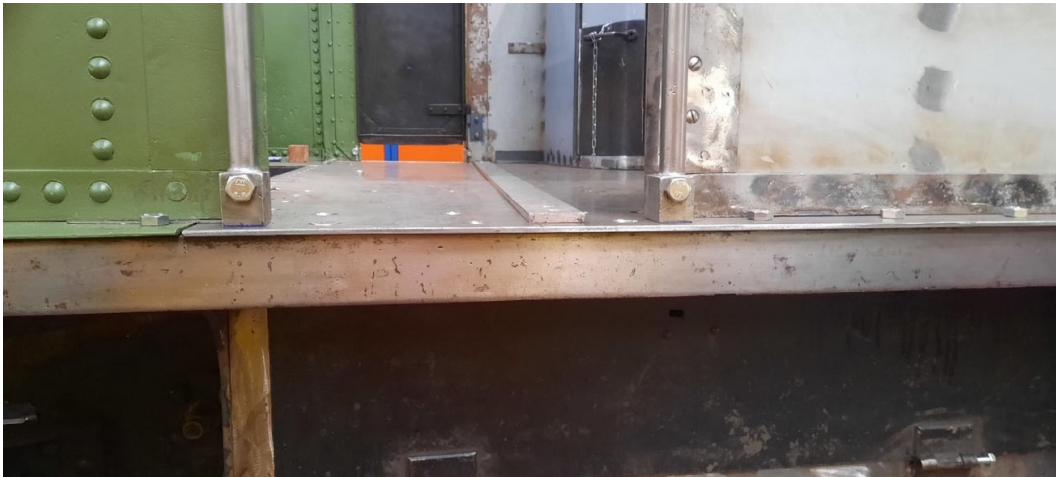
Eröffnungszug Landquart - Klosters



Der Streifen ist gut sichtbar auf beiden Fotos



Bei der Führerstandtüre sind Gebrauchsspuren sichtbar



Vorne beim Zylinder ist der Streifen gut erhalten



Verbesserungen am Werkzeugkasten



Die Lineale sind bereit für die Aufarbeitung



Die Fabrikation der Feuerbuchse Stirnwände wird bei einem von Peter Phillips empfohlenen und bekannten externen Unternehmen durchgeführt. (Details dazu wird natürlich dokumentiert). Wenn dieser Vorgang fast abgeschlossen ist, werden Peter und Steve vor Ort sein, um den Prozess und das Ergebnis zu überprüfen und zu dokumentieren. Dies soll im Oktober geschehen.

Die Endwandform für den Feuerraum



Die Langkessel Verbindungsplatten mit Nietlöcher



Samedan, 30. September 2023

Armin Brünger